

LIBERTY

ქ. ოზურგეთი კლდიაშვილი ქ. N9 ში
მდებარე შენობის "ლიბერთი ბანკის" ინტერიერის
პროექტი

ქ.ოზურგეთი 2025 წ.

არსებული სურათები

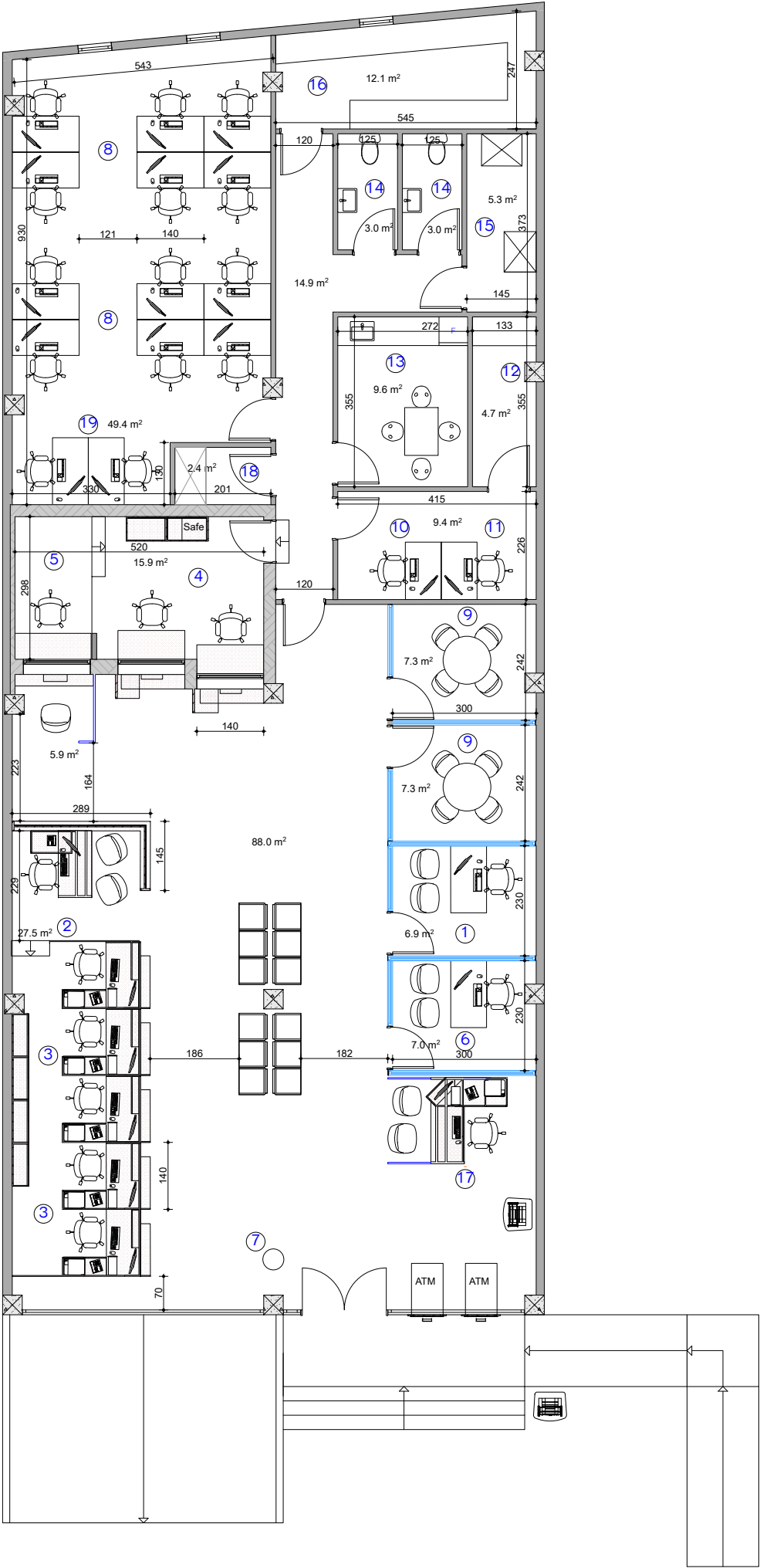


ფურცელი	2025 წლის	
A3		
პროექტის აღწერა		
შენიშვნები		
1. ნახაზი ზომები მოცემულია სანტიმეტრებში;		
შენიშვნები:		
პროექტი	ბ. ანგარიში	
დამუშავა	ბ. ანგარიში	
LIBERTY		
არქიტექტურული ნახატი		
ნახატი:		
სტადია	მასშტაბი	ფურცელი
მუშა პროექტი	1:75	

ოფისი

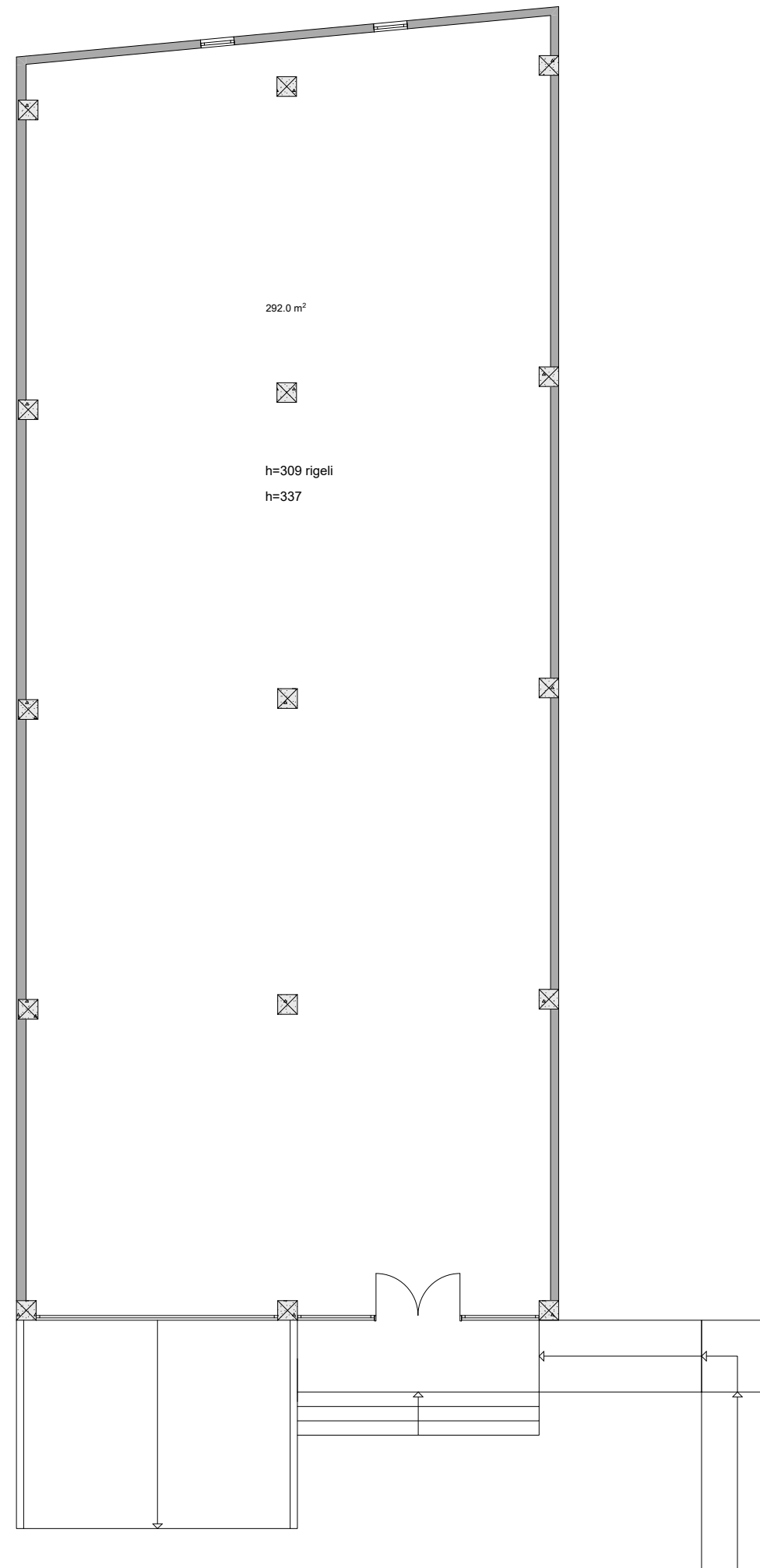
პროექტი

საერთო ფართი: 292.0 მ2

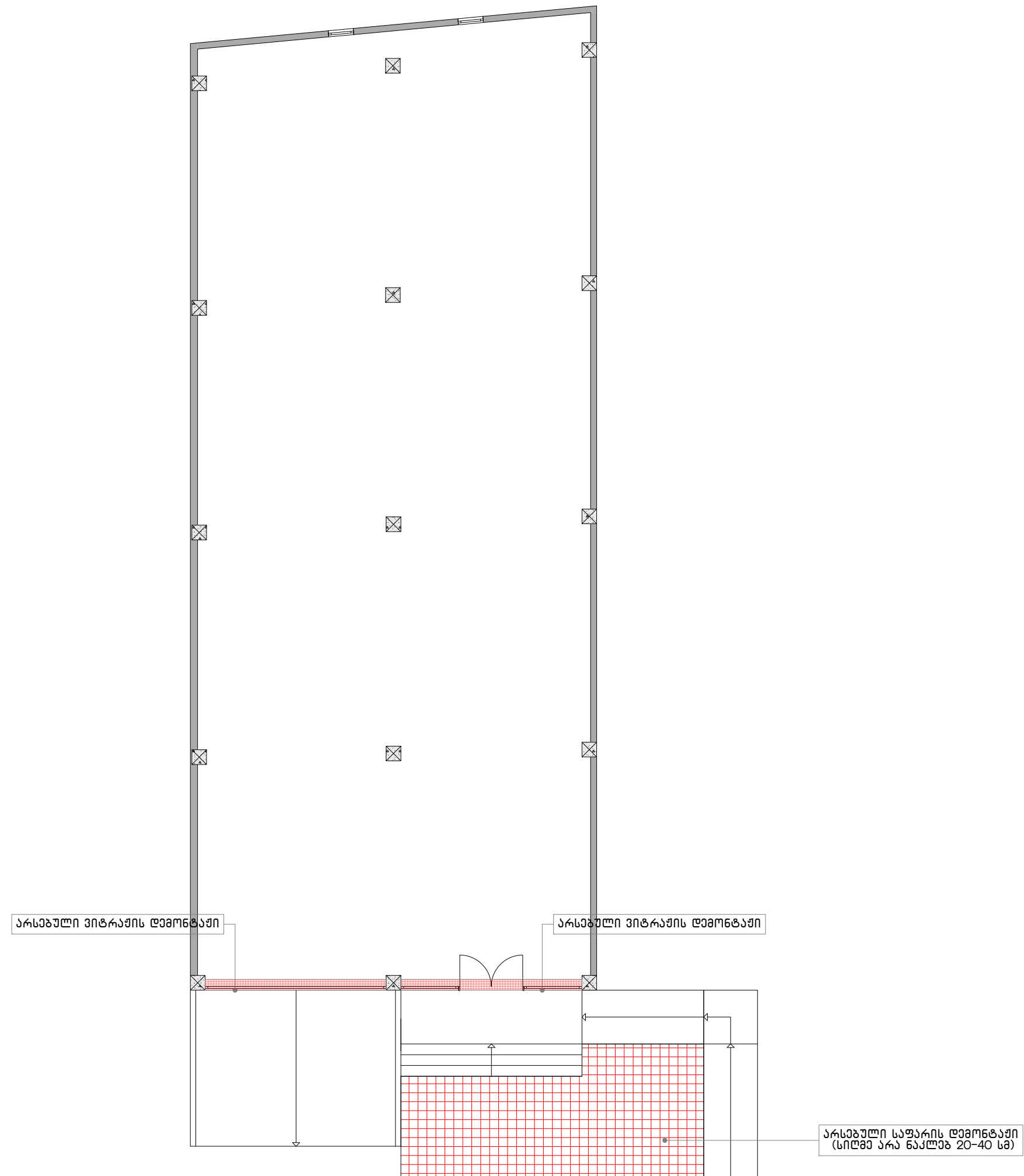


ფორმატი		ოფისი 2025	
A3			
1. ფილიალის მართვალი -1 2. საოპ.მენეჯერი -1 3. მოლაპარ. ოპ. (ფინანსური პირი) -6 4. მოლაპარ -2 5. ოპერ. ლეგატი -1 6. ურთიერთობის მენეჯერი -1 7. მითარი -1 8. საკრედიტო ოფისარი -12 9. მენეჯერების ოთახი -2 10. უსაფრთხოების ტექ. -1 11. IT -1 12. საგადასახადო ოთახი -1 13. საგადასახადო -1 14. WC -2 15. ტექ.ოთახი -1 16. არქივი -1 17. მოლაპარ ოპ. (იურ. პირი) -1 18.გარდერობი -1 19. რეზერვი -2			
პროექტით აღნიშვნები			
შენიშვნები			
1. ნახაზზე ზომები მოყვებულია სანტიმეტრებში;			
შენიშვნები:			
პროექტორი	გ. ანდრეასიძე		
დამამუშავა	გ. ანდრეასიძე		
LIBERTY			
არქიტექტურული ნახილი			
ნახაზი			
სტადია	მასშაბი	ფურც	
მუშა პროექტი	1:75		

ოზურბეთი ფილიალი
არსებული გეგმა

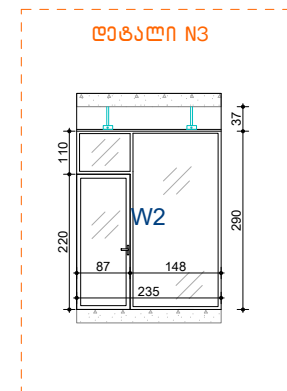
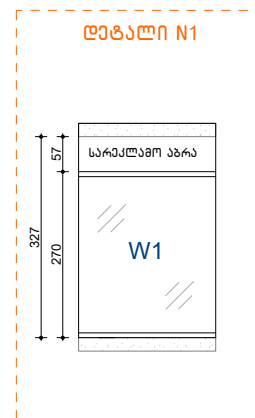
[illegible]

დემონტაჟი
ნატაკი/კედლები



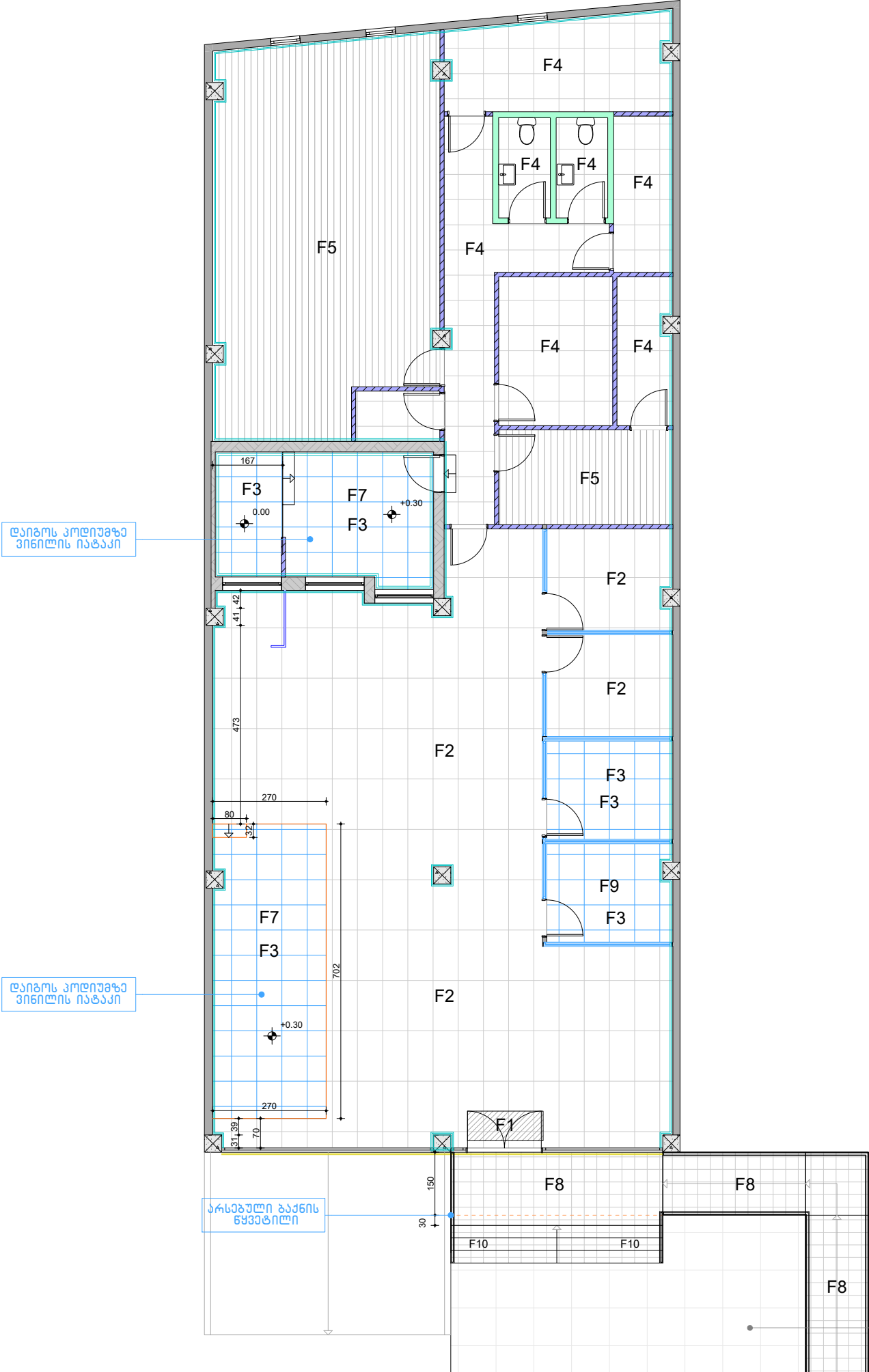
ფურცელი A 3	ოქტომბერი 2025	
<div><div><div></div><div></div><div></div></div><div>-ბარა ვიტრუვის დემონტაჟი - 31.5 კვ.მ</div></div> <div><div><div></div><div></div></div><div>-სენტრალური ქარის დემონტაჟი-1მ</div></div> <div><div><div></div><div></div><div></div></div><div>-არსებული საშარის დემონტაჟი (სიღრმით არანაკლებ 20-30 სმ)-68.0 კვ.მ</div></div>		
პირდაპირი აღნიშვნები		
შენიშვნები		
1. ნახაზზე ზომები მოცემულია სანტიმეტრებში;		
შენიშვნები:		
პროექტი	ბ. ანგარიშები	
დამკვეთი	ბ. ანგარიშები	
<div><div></div><div>LIBERTY</div></div>		
პროექტორის ნაწილი		
მასშტაბი:		
სტანდარტი	მასშტაბი	ფურცელი
მუშა პროექტი	1:75	

ქედლების და ტიხრების
მოწყობის გეგმა



ფორმატი	ოქტომბერი 2025	
A3		
<p> -საპროექტო კედელი-130.0კმ.გ (თბილისი-მუხრანის ტონარი)</p> <p> -საპროექტო კედელი-47.5კმ.გ (ნესტ ბაჰელე ორბანი თბილისი-მუხრანის ტონარი)</p> <p> -საპროექტო კედელი-335.0კმ.გ (თბილისი-მუხრანის ფილა)</p> <p> -ბლოკის კედელი კედელი 20მ-48.5კმ.გ</p> <p> -არმიერებული კედლის მოწყობა ბიჭვი 15X15 არამატყალი- 53.5კმ.გ</p> <p> -სადარღვრის/სასაფრის კედელზე არმიერებული სარკველის მოწყობა 15X15 ზე -15.50 ზრდ.გ</p> <p> -ხონების მოწმინდება - 3</p> <p> -მილკედრატის ფარვის მოწყობა შიტრატის გასაშვრებად (შილა და ბარა)- 51.0 ზრდ.გ</p> <p> -ალუმინიუმის მოწყობა ბარა უსადაზო (დათვალით)- 8.5 კმ.გ</p> <p> -უაფრებავა ლითონის ბისრების მოწყობა- 1.5 კმ.გ</p>		
პროექტის აღნიშვნები		
შენიშვნები		
1. ნახაზზე წოდებით მოცემულია საინჟინეროები;		
შენიშვნები:		
პროექტი	ბ. ანჯაფარიძე	
დამამუშავა	ბ. ანჯაფარიძე	
არქიტექტურული ნახაზი		
ნახაზი:		
სტადია	მასშტაბი	ფურცელი
შუამ პროექტი	1:75	

ოზურგეთი ფილიალი
ნატაქის გეგმა

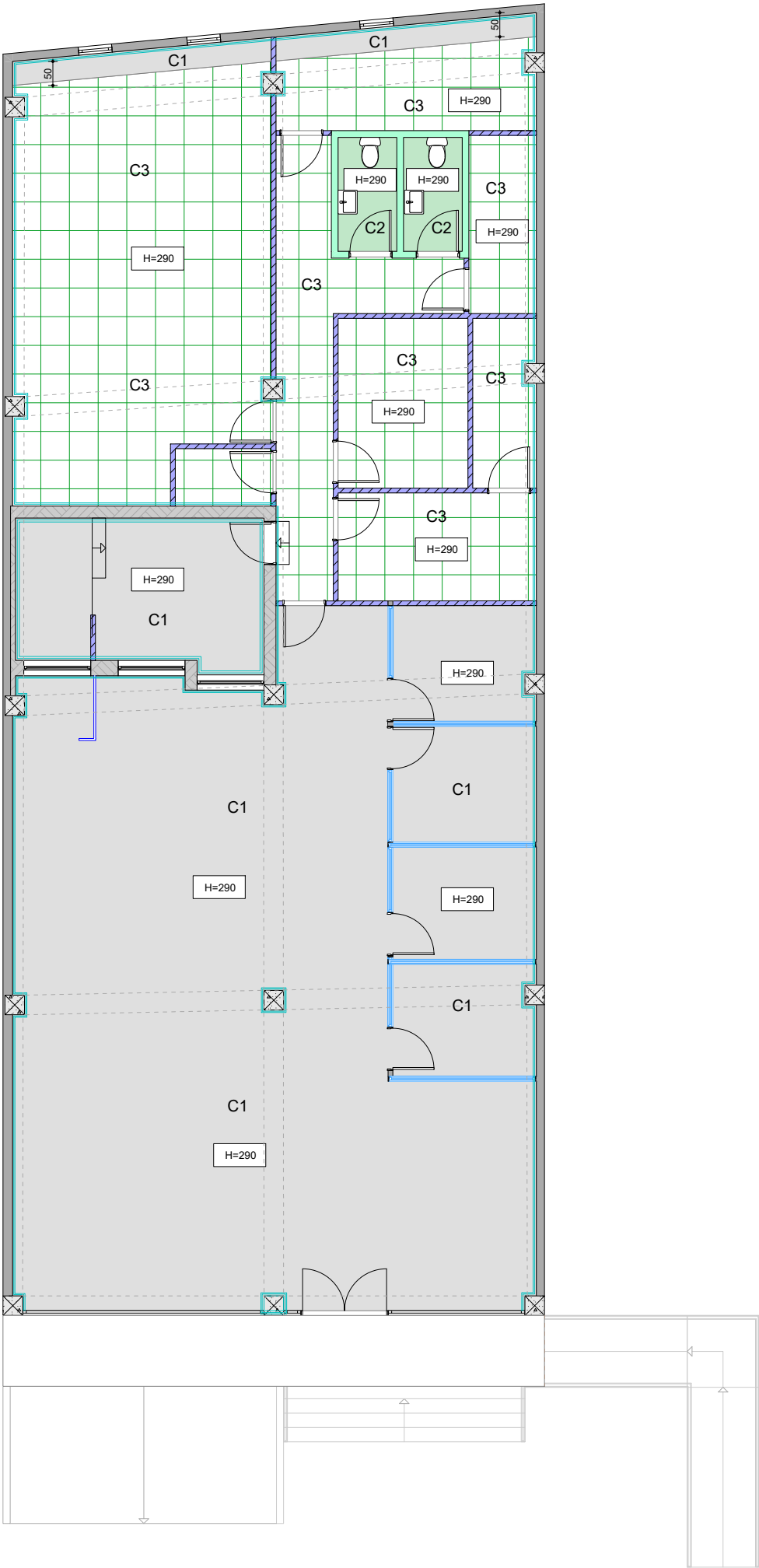







ფურცელი		მოპროექტი 2025	
A3			
F1		-შესასვლელი ბარიერის საფარი(ფხვ. სანდო)-1.4 კვ.მ	
F2		-კერამო ბრანტის ფილა 120X60 -126.0კვ.მ	
F3		-ვინილის ნატაქი -54.0კვ.მ	
F4		-კერამო ბრანტის ფილა 60X60-61.5 კვ.მ	
F5		-ლაგინირებული პარკეტის ნატაქი -63.0 კვ.მ	
F6		-არმირებული ნატაქის მოწყობა გიჟით 15X15 ზმ -18.0 კვ.მ	
F7		კოდიფიკა მოწყობა -31.5 კვ.მ	
F8		-ბაჟენის და კანდელის მოკრძალებული დაბრუნებული ბაჟენის ფილა - 72.5 კვ.მ	
F9		ნატაქის თვითნებური ხსნარი- 22.5 კვ.მ	
F10		არსებული ბაჟენის მოწყობა ბაჟენი 30 სმ- 1ს	
F11		-ნატაქის მოჭრვა ყველაფერი ხსნარით 5-8სმ - 294.0კვ.მ	
P7		-პლინტის(თეთრი) -310.0 ბრ.მ	
		-საფარი მოწყობა -3ს	
		- შ.მ. პირთა სტანდარტებით ალუმინის მოკრძალებული მოწყობა-28.0 ბრ.მ	
		არმირებული ფილის მოწყობა 15-20სმ სისქის (ბენიფიციარისთვის) - 7.0 კვ.მ	
		არმირებული ფილის მოწყობა 20სმ სისქის - 68.0 კვ.მ	
		ბარა დეკორატიული ფილის მოწყობა - 68.0 კვ.მ	
შენიშვნები			
1. ნახაზზე ზომები მოცემულია სანტიმეტრებში;			
შენიშვნები:			
პროექტორი	ბ. ანგვაჟარიძე		
დაამუშავა	ბ. ანგვაჟარიძე		
<div>LIBERTY</div>			
არქიტექტურული ნახაზი			
ნახაზი:			
სტადია	მასშაბი	ფურცელი	
მუშა პროექტი	1:75		

არმირებული ფილის მოწყობა 20 სმ შემდგომში მოკრძალებული ფილით

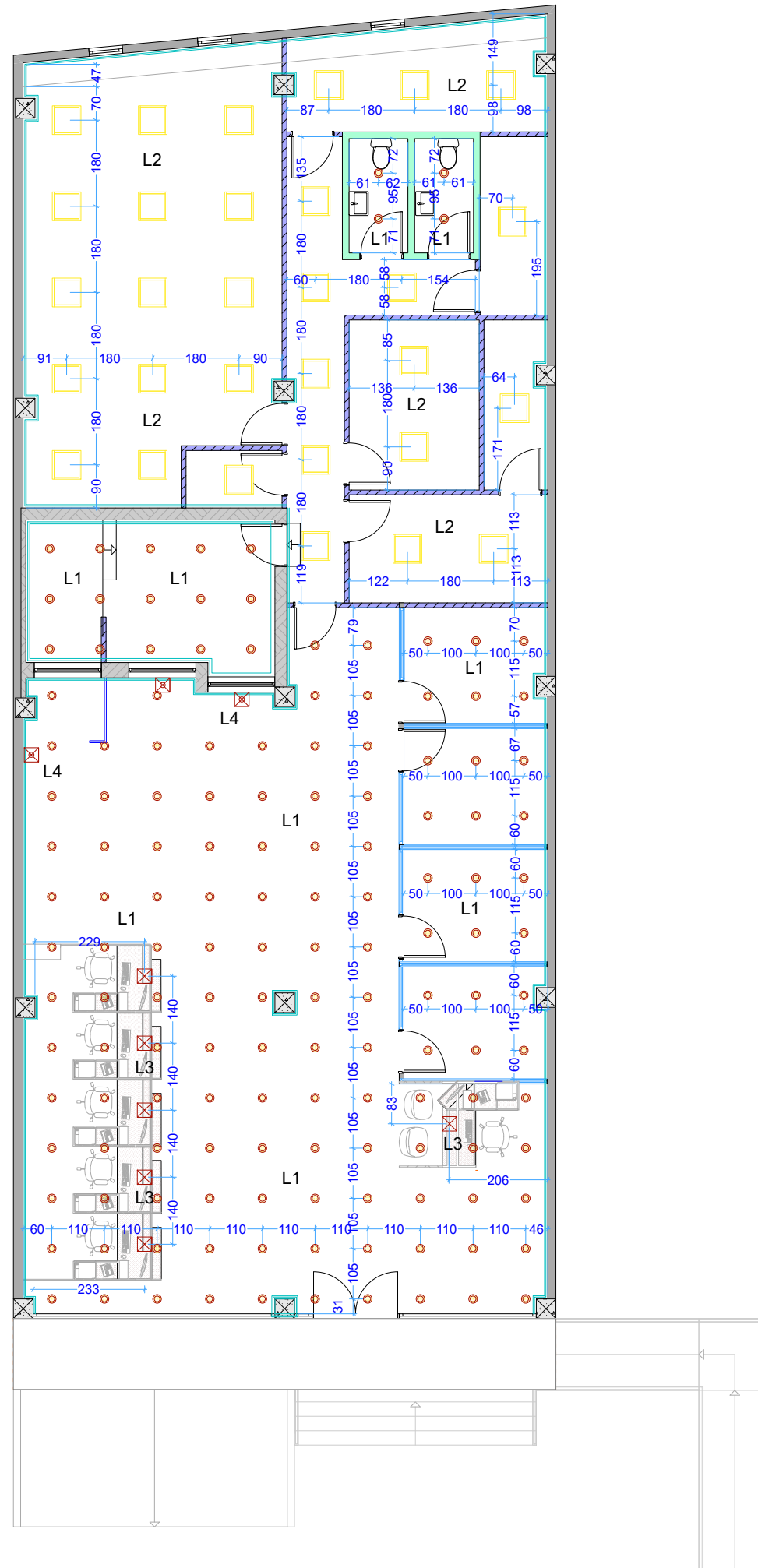
ოზურგეთი ფილიალი





ჭარის გეგმა



ფორმატი		ოზურგეთი 2025	
A 3			
C1		-თაბაშირ-მუყაოს შეკიდული ჭარი-187.0კვ.მ	
C2		-თაბაშირ-მუყაოს შეკიდული ჭარი ნესტ გაშლულ-7.0კვ.მ	
C3		-ამსტერდამის შეკიდული ჭარი-110.0კვ.მ	
C4		-არმირებული ჭარის მოწყობა ზიჯით 15X15 ზე -17.0 კვ.მ	
		-თაბაშირ მუყაოს ჭარის ღებვა Ral9010-200.0კვ.მ	
პირობითი აღნიშვნები			
შენიშვნები			
1. ნახაზზე ზომები მოცემულია სანტიმეტრებში;			
შენიშვნები:			
პრაპროტი	ბ. ანკაუარშიძე		
დამამუშავა	ბ. ანკაუარშიძე		
<div>LIBERTY</div>			
არქიტექტურული ნახაზი			
ნახაზი:			
სტადია	მასშტაბი	ფურცელი	
მუშა პროექტი	1:75		

სანათიბოს გეგმა

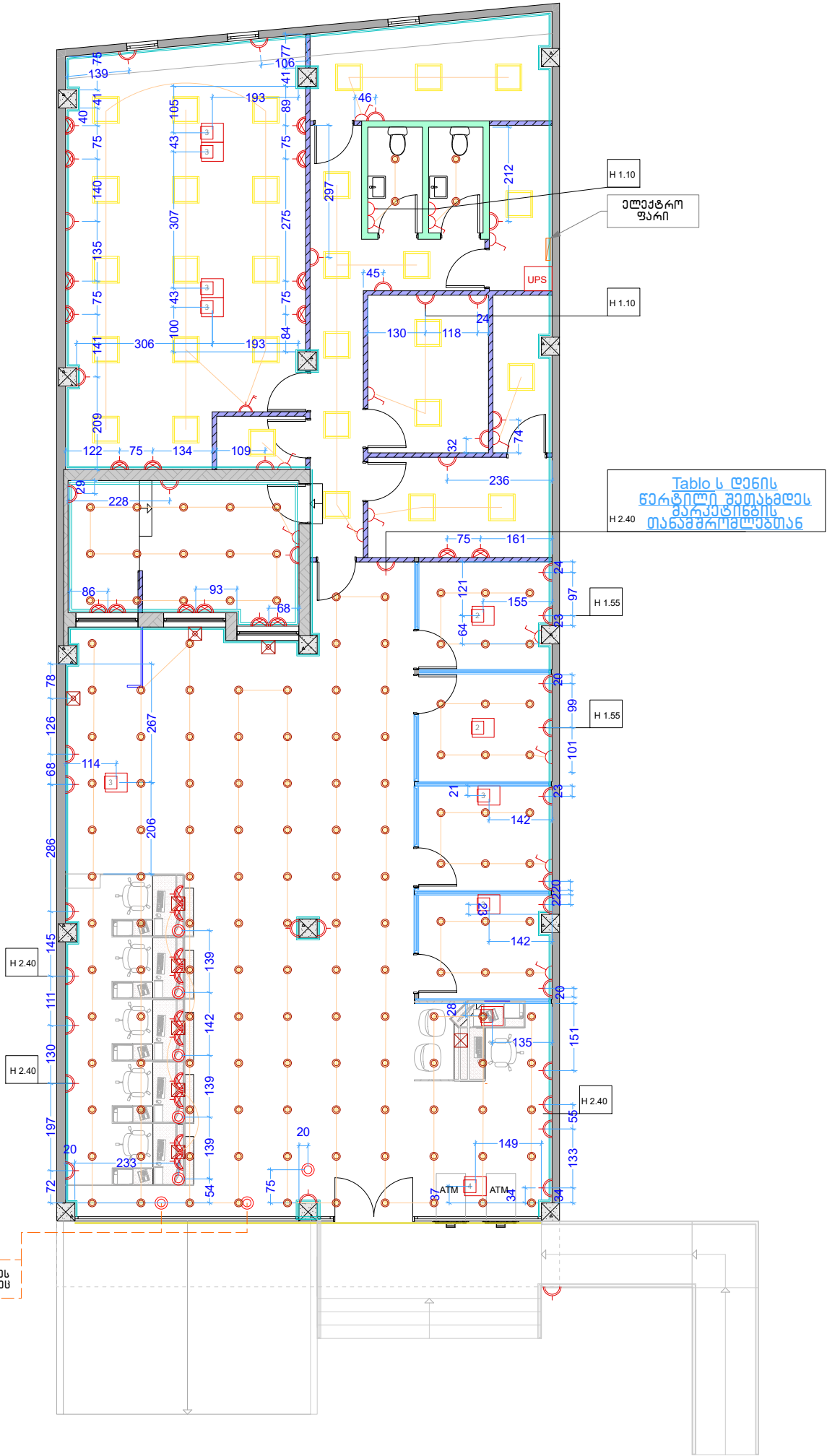









ფორმატი	ოქტომბერი 2025	
A3		
<div>L1  -წერტილოვანი სანათი - 148</div> <div>L2  -წერტილოვანი სანათი - 30</div> <div>L3  -ჩამოსაჰიდი სანათი მოლ.ოპ- 6</div> <div>L4  -ქველზე დანამოტაჟებული სანათი სალ.-3</div>		
პირიპირიტი აღნიშვნები		
შენიშვნები		
1. ნახაზზე ზომები მოყვებულია სანტიმეტრებში;		
შენიშვნები:		
პრ.პროტი	ბ. ანჟაჟარიძე	
დამამუშავე	ბ. ანჟაჟარიძე	
<div>LIBERTY</div>		
პროექტორული ნაწილი		
ნახაზი:		
სტადია	მასშტაბი	ფურც
მუშა პროექტი	1:75	

ოზურბათი ფილიალი

სანათების ელქ. განაწილების გეგმა

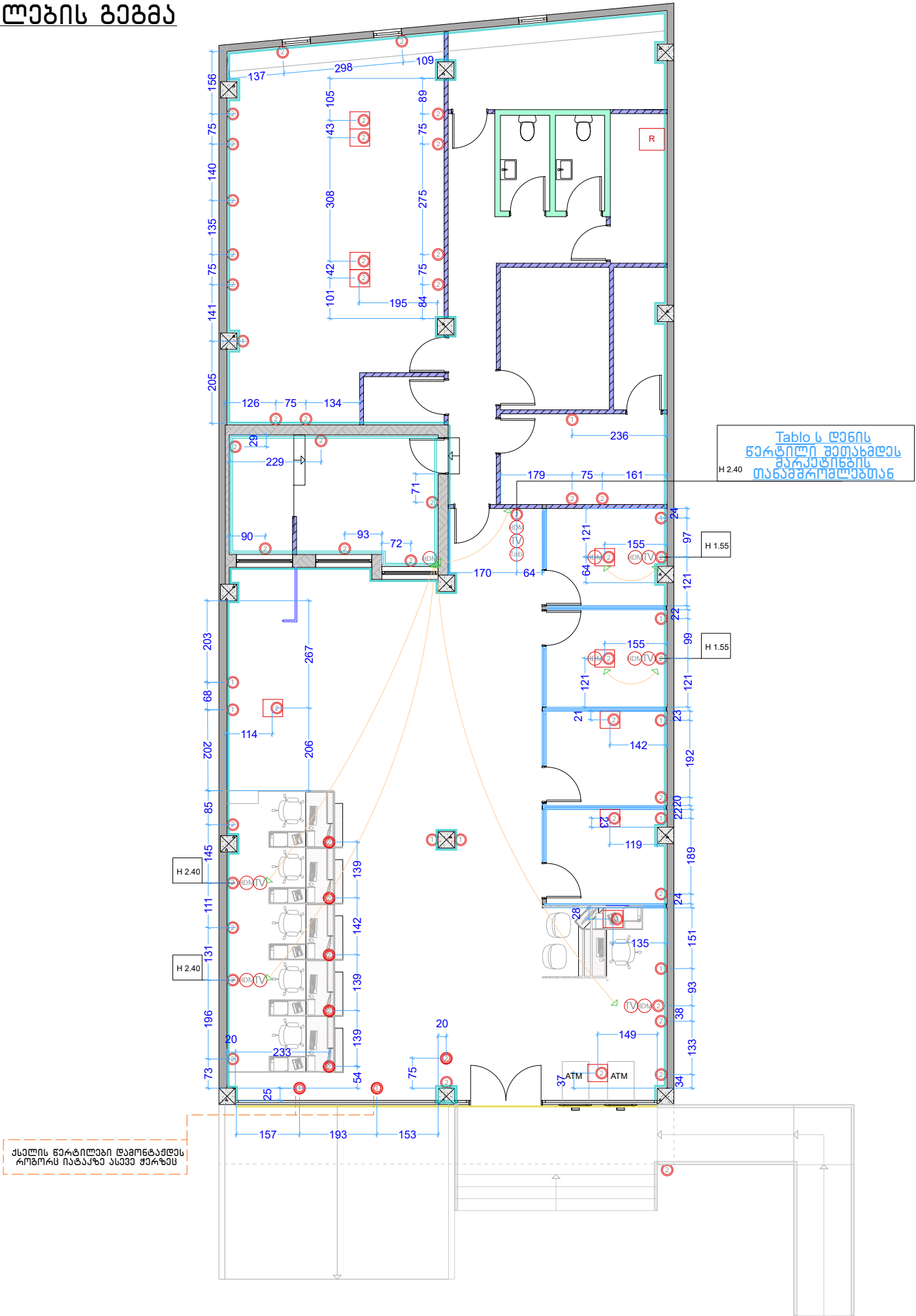
დენის წერტილები დამონტაჟდეს
როგორც ნაბაჟა ასევე ჭარხაუს



ფურცელი		ოზურბათი 2025	
A 3			
<div><div> -ელქ. ჭარხი -1</div><div> -ეროქლავიშინი ჩაერთვები -15</div><div> -ოქლავიშინი ჩაერთვები -1</div><div> -როქები (ეროქინი)-2</div><div> -როქები (ოქინი)-43</div><div> -როქები (საქინი)-28</div><div><div><div>6</div></div>-იატაქის ბოქსი (ოქინი)-1</div><div><div><div>4</div></div>-იატაქის ბოქსი (ოქინი)-1</div><div><div><div>3</div></div>-იატაქის ბოქსი (საქინი)-7</div><div><div><div>2</div></div>-იატაქის ბოქსი (ოქინი)-2</div><div><div></div>-დენის წერტილი იატაქი-10</div><div><div><div>UPS</div></div>-UPS-1</div></div>			
პირობითი აღნიშვნები			
შენიშვნები			
1. ნახაზზე ზომები მოცემულია სანტიმეტრებში;			
შენიშვნები:			
პრ.პროექტი	ბ. ანჯაფარიძე		
დამამუშავა	ბ. ანჯაფარიძე		
LIBERTY			
არქიტექტურული ნაწილი			
ნახაზი:			
სტადია	მასშტაბი	ფურც	
მუშა პროექტი	1:75		

ოზურგათი ფილიალი

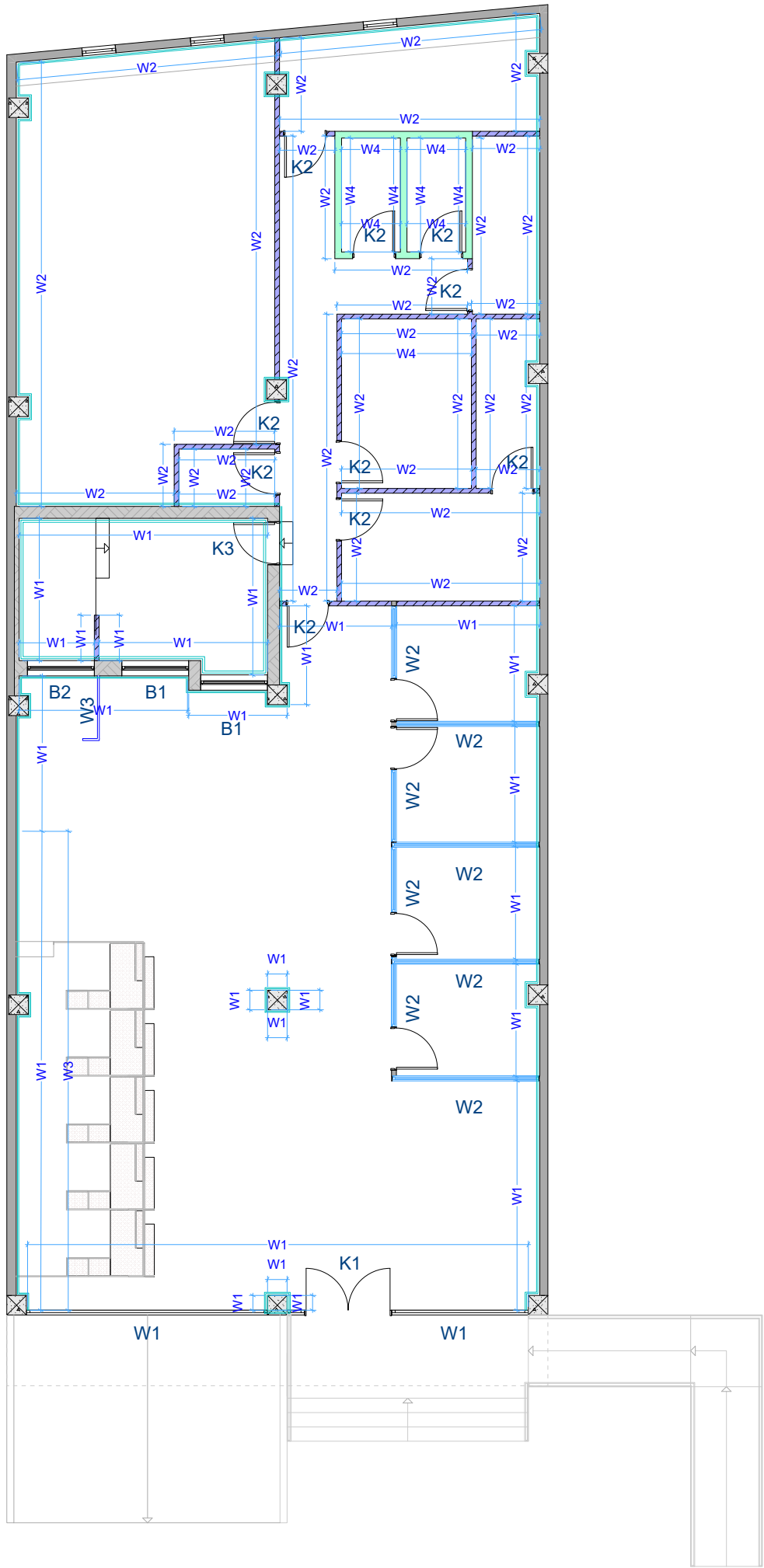
BOX-ბის და ქსელების განაწილების გეგმა



ფურცელი		ოზურგათი 2025	
A 3			
<div><div></div>ნატარის ღირსი და კომუნიკაციების გროსი (შიდა კაბალები ბაღის ნატარის ქვეშ)-11</div> <div><div>1</div>ქსელი (კედლის ნატარის ღირსი დაკომუნიკაციების გროსი) -123</div> <div><div>tab</div>საკაბელო ტაბლო-2</div> <div><div>TV</div>TELEVISION-6</div> <div><div>R</div>საკომუნიკაციო რეკი -1</div>			
პროექტით აღნიშნული			
შენიშვნები			
1. ნახაზზე ზომები მოცემულია სანტიმეტრებში;			
შენიშვნები			
შენიშვნები			
LIBERTY			
არქიტექტურული ნაწილი			
ნახაზი			

ოზურგეთი ფილიალი

კედლების მოწყობა გეგმა



ფორმატი	ოზურგეთი 2025
A 3	

- W1- ბლუვი საღებავი Ral9010 (თეთრი) - 223.0 კვ.მ
W2- ბლუვი საღებავი Ral9010 - 380.0 კვ.მ
W3- ფერადი კედლის ღებვა - 32.0 კვ.მ
W4- კერამიკული ფილა (WC) - 45.0კვ.მ

პირობითი აღნიშვნები

შენიშვნები

1. ნახაზზე ზომები მოცემულია
სანტიმეტრებში;

შენიშვნები:

პრ. ავტორი	ბ. ანჯაფარიძე	
დამამუშავა	ბ. ანჯაფარიძე	

LIBERTY

არქიტექტურული ნაწილი

ნახაზი:

სტადია	გაშტაბი	ფურს
მუშა პროექტი	1:75	

